



Začněte partnerit s Microsoftem

9-2020



Dnešní prezentátoři



Ondřej Hanuš

Partner Technology Lead

<https://www.linkedin.com/in/ohanus/>



Jiří Burian

Partner Development Manager

<https://www.linkedin.com/in/jiribur/>



Michal Horáček

Cloud Solution Specialist

<https://www.linkedin.com/in/michalhoracek/>



Svět se změnil ...



Microsoft se změnil ...

Microsoft's mission

Empower every person and every organization on the planet to achieve more



Microsoft



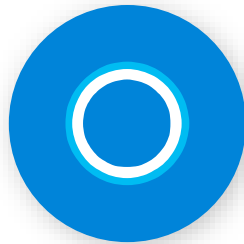
Linux



Microsoft vyvíjí produkty, které mají lidé rádi



Xbox



Cortana



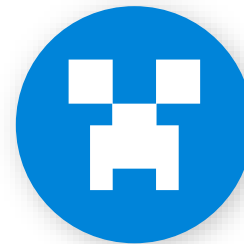
Azure



Office



Windows



Minecraft

Oblasti řešení



Gaming



Modern life



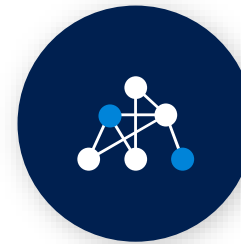
Modern workplace



Business applications

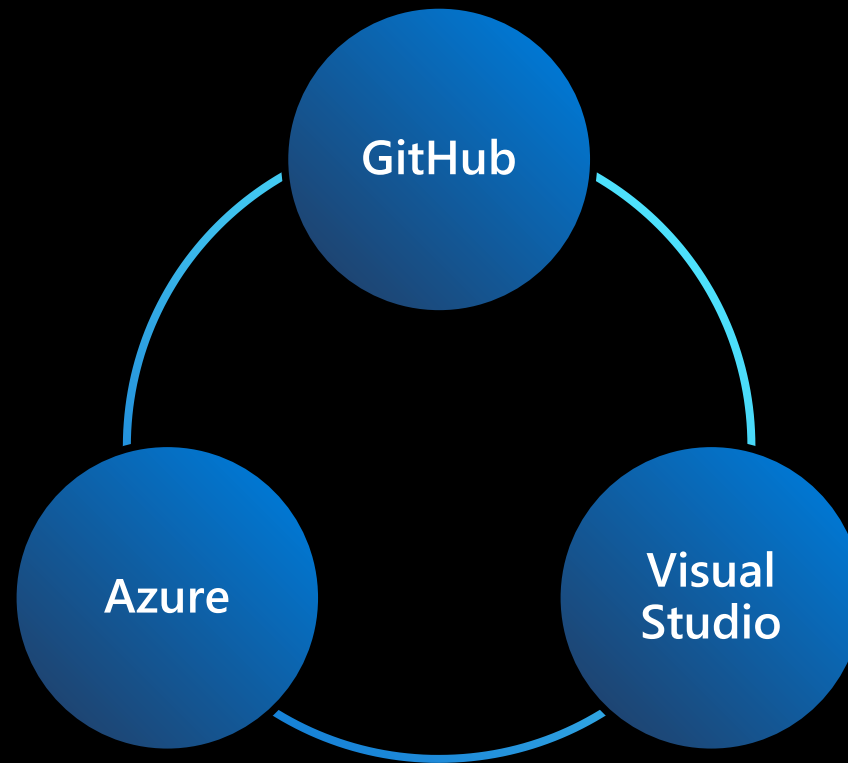


Applications & infrastructure

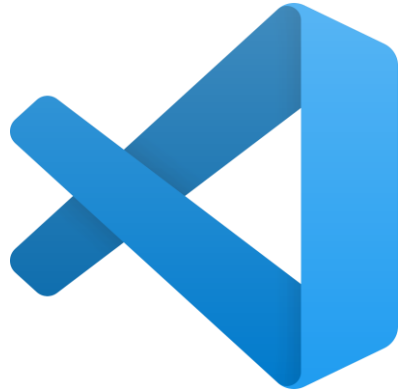


Data & AI

Kompletní sada nástrojů pro vývojáře



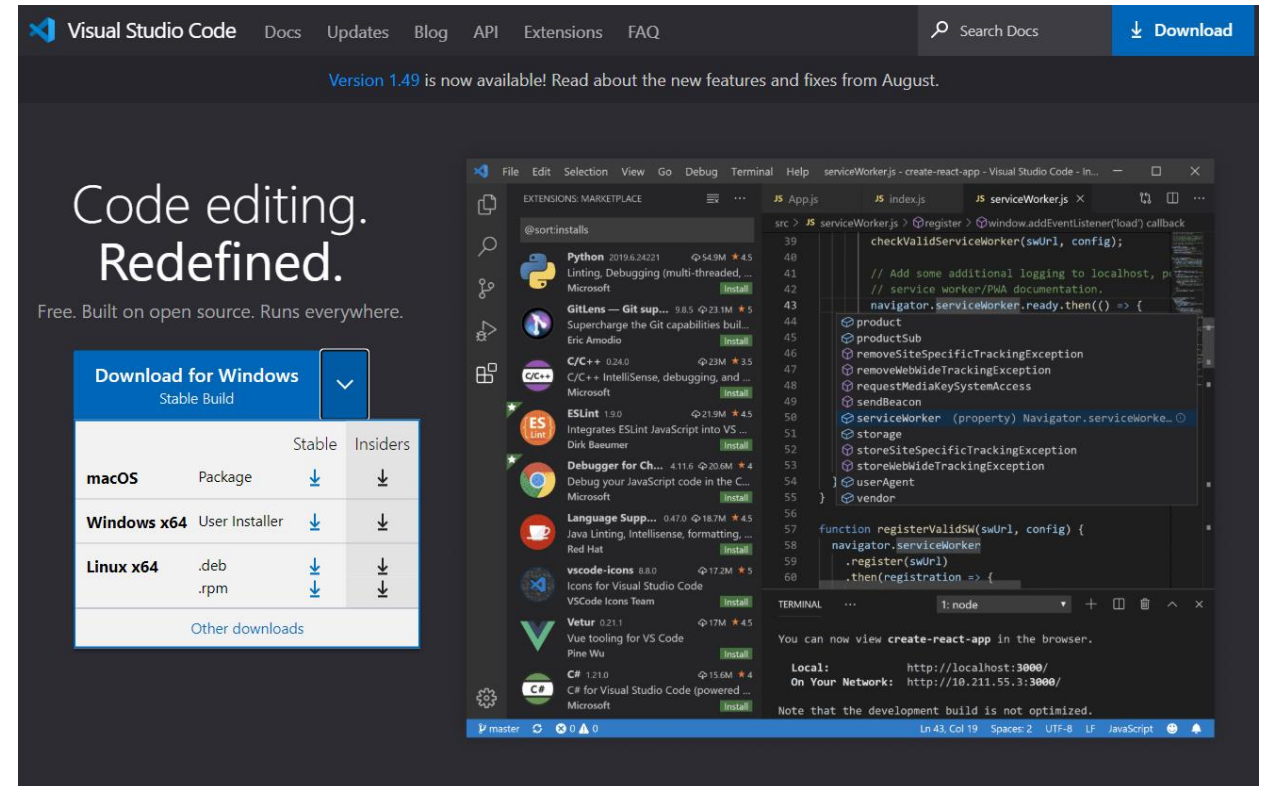
Visual Studio Code



50.7%

In the latest survey, the 2019 Developers Survey, **Visual Studio Code** is still ranked #1, with 50.7% of the 87,317 respondents using it.

en.wikipedia.org › wiki › Visual_Studio_Code
[Visual Studio Code - Wikipedia](https://en.wikipedia.org/wiki/Visual_Studio_Code)



IntelliSense



Run and Debug



Built-in Git



Extensions

<https://code.visualstudio.com/>

<https://github.com/Microsoft/vscode/>

.NET, TypeScript, GitHub, ...



<https://dotnet.microsoft.com/>

<https://dotnetfoundation.org/>



<https://www.typescriptlang.org/>



<https://github.com/>



Microsoft jako OSS přispěvovatel

Microsoft jako firma:

~ 11 000 public MS repos

~ 30 000 Microsoft zaměstnanců mají prolinkovaný veřejný GitHub account

Top 10 open source projects by contributors in 2019

	01	microsoft/vscode	19.1k
	02	MicrosoftDocs/azure-docs	14k
	03	flutter/flutter	13k
	04	firstcontributions/first-contributions	11.6k
	05	tensorflow/tensorflow	9.9k
	06	facebook/react-native	9.1k
	07	kubernetes/kubernetes	6.9k
	08	DefinitelyTyped/DefinitelyTyped	6.9k
	09	ansible/ansible	6.8k
	10	home-assistant/home-assistant	6.3k

Source: GitHub 2019 State of the Octoverse report, available at: <https://octoverse.github.com>

Power Platform

Empowering developers

Proč začít „partneřit“ s Microsoftem

1. Microsoft poskytuje velkou většinu svých produktů a služeb nepřímo, partnerským modelem, vždy je u zákazníka místo pro partnery.
2. Má pravděpodobně největší aktivní partnerskou síť IT firem, které navíc dokáže aktivně a efektivně propojovat navzájem a pomoci i obchodně v dané lokaci.
3. Pro každý z partnerských business modelů má způsob jak oboustranně výhodně spolupracovat, bez ohledu na technologie ... OSS, Linux, Apple, Android, SAP, ...

Typické partnerské společnosti Microsoftu

- Business a IT konzultanti
- HW dodavatelé
- Vývojářské firmy (ISV)
- Systémoví Integrátoři
- Školící střediska
- Telco/Network operátoři
- Prodejci softwaru
- Marketingové agentury
- Startupy veškerého zaměření

... změna od prodejců
k poskytovatelům řešení a služeb,
včetně jejich odměňování
a podpory!

How would you like to partner with Microsoft?

(Select one or more)

- Build** applications, software, add-ins, and services on top of existing Microsoft software, services, and technology. (Independent software vendor "ISV")
- Deliver** value added, outsourced IT services, network services, or remote datacenter services through your datacenter and/or public cloud services. (Managed services provider "MSP")
- Resell** or distribute Microsoft products, hardware and/or software, or build a channel through recruitment, development and enablement to reach customers at scale.
- Integrate** systems into a whole to function together. (System integrator "SI")
- Manufacture** devices, parts and equipment from components purchased from other companies (Original Equipment Manufacturer, OEM).
- Develop** consumer apps for Xbox Games, Windows Apps, Mixer. (Consumer Developer)

[Next](#)

Programy Microsoftu pro IT firmy a Startupy

- Pro mladé vývojářské Startupy s investorem, SaaS B2B produktem pro Azure je akcelerační program **Microsoft for Startups** <https://startups.microsoft.com/>
 - **Trial a Funded level**

Doporučení pro Startupy: Kontaktujte přes svůj akcelerační nebo inkubační lokálního zástupce Microsoftu aby vám pomohl se „dostat dovnitř“. Pro vstup jsou velmi striktní podmínky a je třeba pečlivě vyplnit vstupní formulář aby vše prošlo ke spokojenosti všech stran.

- Pro všechny partnery bez rozdílu je **Microsoft Partner Network (MPN)** <https://partner.microsoft.com/>

Microsoft Partner Network (MPN)

- Partnerský program Microsoftu
- „RČ“ partnera - Jednotná identita partnera, poboček i jeho zaměstnanců Zapojení jakékoli IT firmy je zdarma jen za registraci
- Školení, licence, technický support, propojení na zákazníky, ...
- Různé „oblasti“ pro různé typy partnerů
- Firemní Microsoft certifikace
- Nutno pro získávání lepších benefitů a finančních incentív
- Firemní identita pro publikaci aplikací jako firma
- Má několik úrovní, vyšší vyžadují prokázat odbornosti

Microsoft Partner Network

Microsoft Partner Network

Action Pack Subscription

- Licence pro malou firmu (~ 5-10 lidí)
- Základní Technická podpora
- 400€/ročně

Silver Competency

- Licence pro větší firmu (~ 25+ lidí)
- Přídavné licence dle kompetence
- Lepší Technická podpora
- Firemní certifikace v dané oblasti
- Prioritní listování v seznamu partnerů
- Odemknutí incentivních plánů
- 1600€/ročně a splnění Silver požadavků

Advanced Specializations

Gold Competency

- Licence pro velkou firmu (~ 100+ lidí)
- Přídavné licence dle kompetence
- Nejlepší Technická podpora
- Firemní certifikace v dané oblasti
- Top listování v seznamu partnerů
- Akcelerace incentivních plánů
- Možnost Co-Marketing s Microsoftem
- Sdílení obchodních případů a oportunit
- Možnost Co-Sell s Microsoftem
- 3800€/ročně a splnění Gold požadavků

Free členství v Microsoft Partner Network

„Občanka a rodné číslo Microsoft partnera, vstupenka do klubu.“

Registrace do partnerského programu je základní požadavek pro všechny typy partnerů.

Přístup ke školení, podpora při tvorbě a publikaci aplikací, marketing zdroje

Možnost prodeje cloudových licencí v rámci Cloud Solution Provider, incentivy, ...

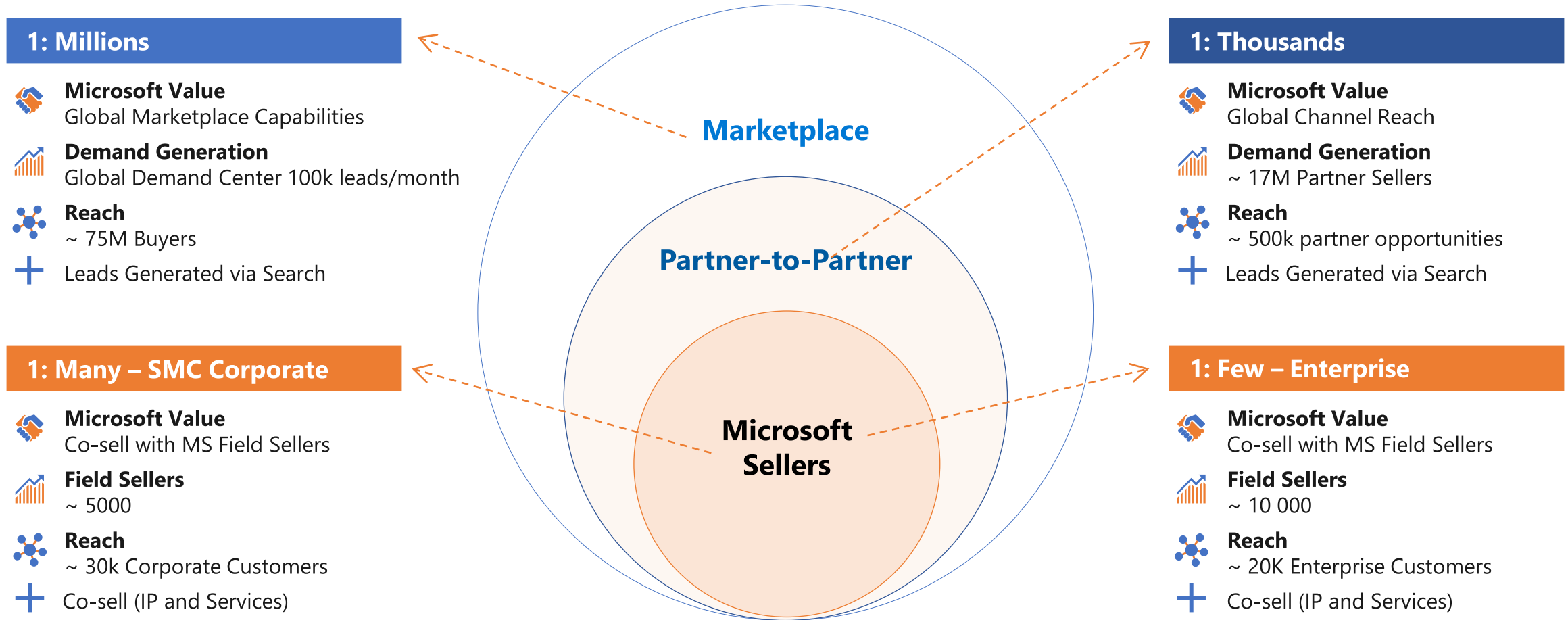
<https://partner.microsoft.com/en-us/membership/compare-offers>

Microsoft Partner Network pro vývojářské firmy

- **Technické a licenční výhody** Microsoft Partner Programu pro ISVs
 - Přístup k informacím a školením
 - Přístup k interním licencím (onprem i cloud) a kreditům
 - Technický support v Microsoft Partner Programu
 - Produkční a embedded licence, ISV programy
 - Architekturní konzultace a možnost získat dříve technické informace
- **Obchodní výhody** Microsoft Partner Programu pro ISVs
 - Zapojení do optimálního obchodního modelu, lokálně x geoexpanze, ...
 - Marketplace pro řešení partnerů
 - Propojení na obchodníky Microsoftu
 - Propojení na implementační partnery
 - Zapojení se do vertikálních clusterů

Millions of possibilities – selling ISV solutions with Microsoft

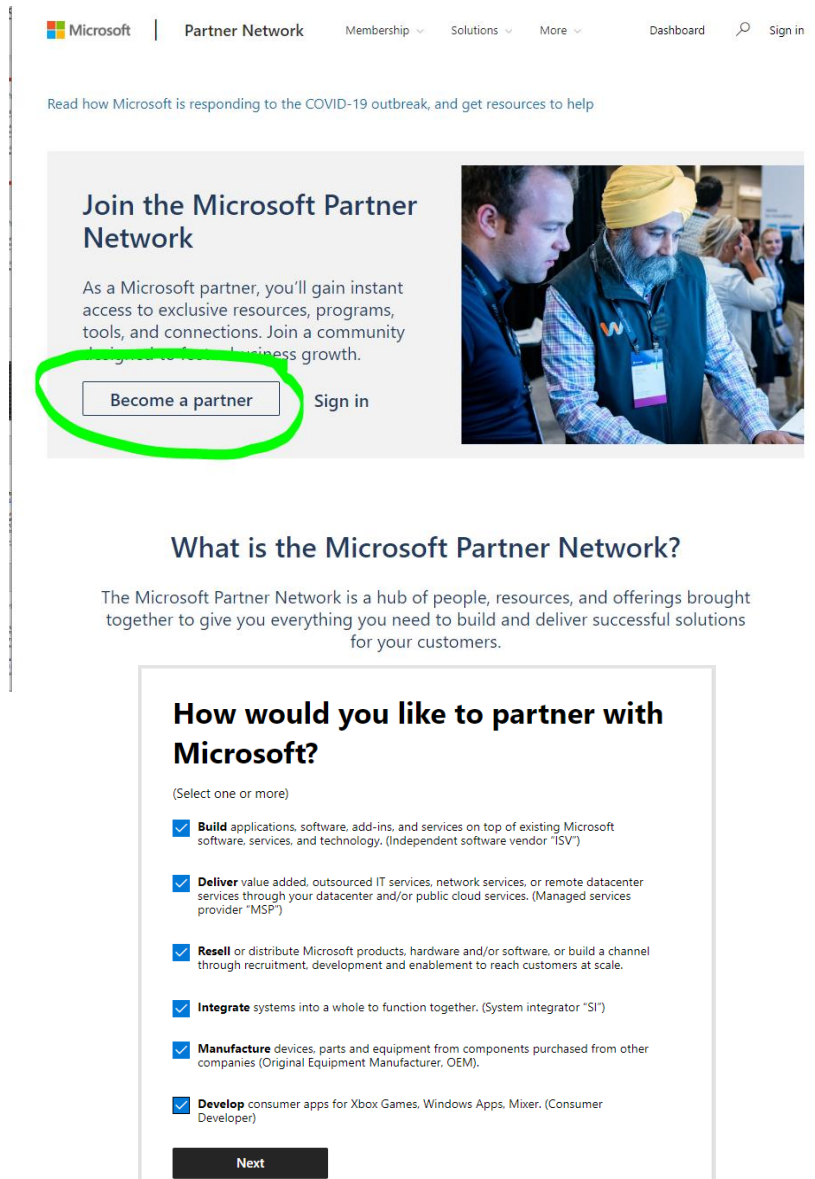
Connect with customers through Marketplace, partner channels, and field sellers



Jak se zapojit do Microsoft Partner Network

ZDE: <https://partner.microsoft.com/>

1. Zjistěte zda již nejste náhodou zapojeni (bude to vědět váš IT admin, majitel firmy, MS obchodník nebo dev., někdo v Microsoftu)
2. Budete potřebovat firemní MS identitu jako u O365, Azure, ... nelze použít privátní identitu hotmail, gmail, ... (Máte? ... bude to vědět váš IT admin, majitel firmy, MS obchodník nebo dev.)
3. První kdo se zapojí se stane globálním administrátorem partnerství, bude ověřováno, že jedná jménem firmy. (Adresa, TXT, DIČ, ...)



The screenshot shows the Microsoft Partner Network website. At the top, there is a navigation bar with the Microsoft logo, 'Partner Network', 'Membership', 'Solutions', 'More', 'Dashboard', and 'Sign in'. Below the navigation bar, there is a section titled 'Join the Microsoft Partner Network'. The text in this section reads: 'As a Microsoft partner, you'll gain instant access to exclusive resources, programs, tools, and connections. Join a community of professionals to drive business growth.' Below this text, there are two buttons: 'Become a partner' and 'Sign in'. The 'Become a partner' button is highlighted with a green circle. To the right of the text, there is an image of two men, one wearing a yellow turban, looking at a laptop. Below the 'Join the Microsoft Partner Network' section, there is a section titled 'What is the Microsoft Partner Network?' with the text: 'The Microsoft Partner Network is a hub of people, resources, and offerings brought together to give you everything you need to build and deliver successful solutions for your customers.' Below this, there is a section titled 'How would you like to partner with Microsoft?' with the text: '(Select one or more)'. There are five checkboxes, all of which are checked: 'Build applications, software, add-ins, and services on top of existing Microsoft software, services, and technology. (Independent software vendor "ISV")', 'Deliver value added, outsourced IT services, network services, or remote datacenter services through your datacenter and/or public cloud services. (Managed services provider "MSP")', 'Resell or distribute Microsoft products, hardware and/or software, or build a channel through recruitment, development and enablement to reach customers at scale.', 'Integrate systems into a whole to function together. (System integrator "SI")', and 'Manufacture devices, parts and equipment from components purchased from other companies (Original Equipment Manufacturer, OEM)'. At the bottom of this section, there is a 'Next' button.

Jak se zapojit do MPN (tipy)

- a) Myslíte si že máte firemní identitu ale **nevíte to určitě**? Logněte se v anonymním režimu na <https://portal.azure.com/> a prozkoumejte svůj účet vpravo nahoře a položky Azure Active Directory. Pozor, můžete být zavedeni jako hosté v mnoha AAD.

- b) Nemáte-li firemní Microsoft O365-AAD identitu, (kde někde úplně dole je doména „**unikatnijmeno.onmicrosoft.com**“ na kterou mohou ale nemusí být mapovány již vaše vlastní domény), můžete si ji založit na adrese <https://account.azure.com/organization>. Bude to chtít jakýkoli email a ověření telefonem. Založí vás rovnou jako admina AAD tenantu jmenoadmina@unikatnijmeno.onmicrosoft.com. Nabídku Azure můžete přeskočit a zkusit rovnou Azure portál viz a)

Jak se zapojit do MPN (pokračování tipů)

- a) Na stránce přihlašování se do programu <https://partner.microsoft.com/> vyškrtejte raději více než méně možností
- b) V průběhu to bude chtít ještě jednou email, nyní však to musí být něco jiného než hotmail, gmail atd. ale v principu není třeba zde vkládat email vázaný na firemní O365-AAD doménu.
- c) Jako Country a Region dávejte ČR nebo Slovensko
- d) Pokud vše projdete, dostanete se do Microsoft Partner Center, kde začíná probíhat verifikace <https://docs.microsoft.com/en-us/partner-center/verification-responses>

How would you like to partner with Microsoft?




(Select one or more)

- Build** applications, software, add-ins, and services on top of existing Microsoft software, services, and technology. (Independent software vendor "ISV")
- Deliver** value added, outsourced IT services, network services, or remote datacenter services through your datacenter and/or public cloud services. (Managed services provider "MSP")
- Resell** or distribute Microsoft products, hardware and/or software, or build a channel through recruitment, development and enablement to reach customers at scale.
- Integrate** systems into a whole to function together. (System integrator "SI")
- Manufacture** devices, parts and equipment from components purchased from other companies (Original Equipment Manufacturer, OEM).
- Develop** consumer apps for Xbox Games, Windows Apps, Mixer. (Consumer Developer)

Next

Get started

Partner Center is the single destination to manage your business relationship with Microsoft. Your membership information and any associated benefits will be accessible in Partner Center when you've completed the steps below. If you need help along the way, [contact support](#).

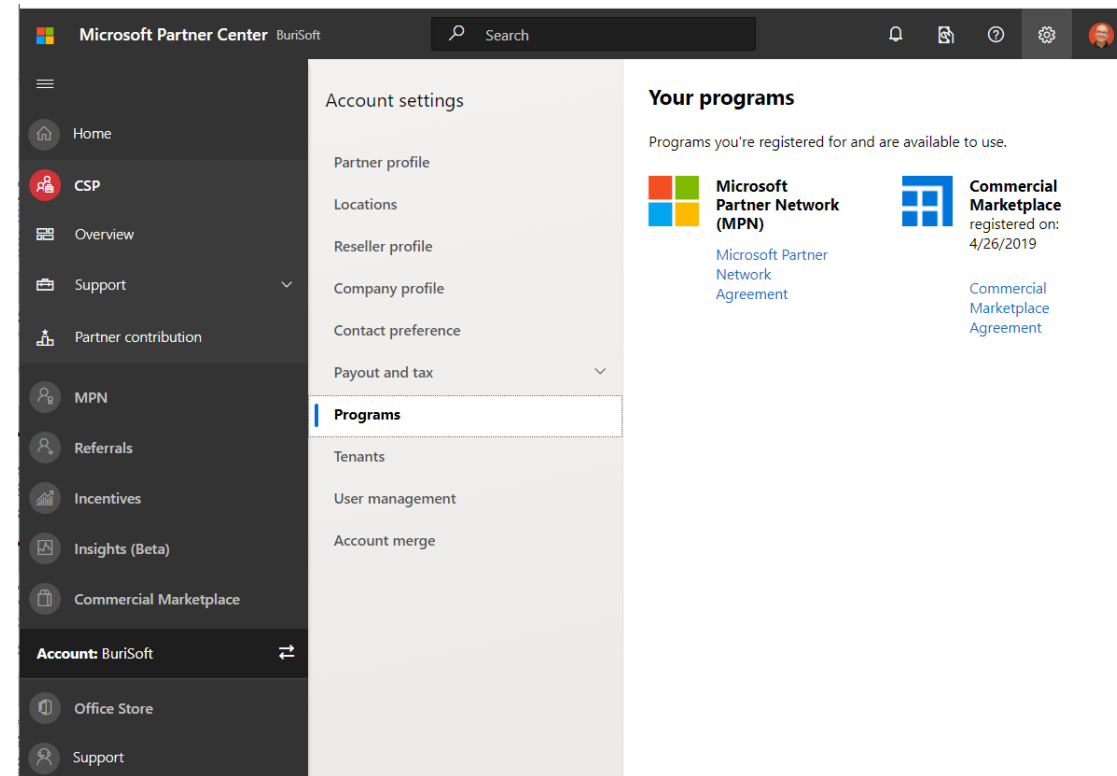
-  **Sign up with your work email address**
You@yourcompany.com, for example. A personal email address(@live.com, @hotmail.com) will not associate to your company account.
-  **Enter your company info**
Review your company's account information and agree to the terms and conditions.
-  **You're done!**
Take the tour to explore the dashboard and start managing your membership.

iapsoipoip@aewartert.cz

Continue

Microsoft Partner Center

- Partnerský portál, zde se děje většina interakce mezi partnerem a Microsoftem
 - Funkčnost je závislá na aktivovaných vlastnostech a programech a také na právech přidělených konkrétnímu uživateli
 - O365-AAD identita a granulovaná práva uživatelů portálu
-
- Login>
<https://partner.microsoft.com/en-us/dashboard/home>
 - Dokumentace a help>
<https://docs.microsoft.com/cs-cz/partner-center/>



Microsoft Partner Center

<https://partner.microsoft.com/en-us/dashboard/home>

Microsoft Partner Center

Search

Home

CSP

MPN

Referrals

Incentives

Insights (Beta)

Commercial Marketplace

Office Store

Support

Home

Take home page tour

You have access to the programs shown below. Select a link to start working in that program, or go back to where you left off: </en-us/dashboard/account/v3/organization/legalinfo#mpn>

Partnering with Microsoft

Get started ^

Welcome to Microsoft. Access key resources to help you build, certify, and market your apps and services.

- 1. Manage your account**
[Manage](#) your account settings, billing profile, and user roles, and permissions.
- 2. Learn about the commercial marketplace**
[Learn](#) about Microsoft AppSource and Azure Marketplace, offer types, and Marketplace Rewards.
- 3. Maximize your membership**
Purchase an [Action Pack](#) to access technical enablement services as you build.

Have a Startup business? Visit [Microsoft for Startups](#).

Build solutions v

Publish and manage your solutions v

Market and sell your solutions v

Resources

Partner training and learning

- [Microsoft Learn](#)
- [Microsoft Azure events](#)
- [Microsoft Azure resources](#)
- [Microsoft 365 developer training](#)
- [Microsoft 365 events](#)
- [Dynamics 365 learning](#)
- [Microsoft Partner Network events](#)
- [Partner Center how-to documentation](#)

Network and connect

- [Commercial marketplace partner community](#)
- [Microsoft Partner community](#)
- [Microsoft customer engineering engagement program](#)
- [Find Microsoft-verified Azure freelancers](#)

Pending actions

MPN

[Account verification action needed](#)

Your membership profile is missing critical information. Please review your account and make the required updates. If your Partner Profile shows a status of "Rejected," you will not be able to renew your completed partner application.

Oblasti výhod a správy nebo tvorby služeb

Nastavení uživatele a firmy Partner a Developer jsou nyní ještě odděleně.

Partner Center Account Settings

<https://partner.microsoft.com/en-us/pcv/accountsettings/connectedpartnerprofile>

Microsoft Partner Center BuriSoft

Search

Account settings

- Partner profile
- Locations
- Reseller profile
- Company profile
- Contact preference
- Payout and tax
- Programs
- Tenants
- User management
- Account merge

Partner profile

Your partner profile contains your registration info and settings.

Legal business profile

Update Learn more

Verification status: Rejected Learn more to fix

- Verification Started
- Email Ownership
- Employment Verification
We were not able to verify your email domain. Follow below instructions to fix:
 - Verify and update company's registered legal business name. [Update](#)
 - Verify and update email using official email address. [Update](#)
 - If the company's registered legal business name and email are correct, click to [upload employment verification documents](#) for further verification.
 - If issue persists, please [contact support](#)
- Business Verification
- Decision

Company name

Legal address

Partner info

Update

Address

Primary contact

Program info

MPN program status: Active
Microsoft Partner Network agreement
October 3, 2018
Signed by Jiří Burián

Global MPN ID

Note: This is your Partner global account MPN ID. You can't use this MPN ID for CSP registrations or negotiations.

Uživatelé z připojených AAD a jejich práva v partnerství

MPN ID „Rodné číslo“, Lokace mají své vlastní

Partner Center User Management

<https://partner.microsoft.com/en-us/pcv/users>

Microsoft Partner Center BuriSoft

Search

Home

CSP

Overview

Support

Partner contribution

MPN

Referrals

Incentives

Insights (Beta)

Commercial Marketplace

Office Store

Support

Account settings

Partner profile

Locations

Reseller profile

Company profile

Contact preference

Payout and tax

Programs

Tenants

User management

Account merge

Email

User Type

Member

Roles and permissions [Learn more](#)

Manages your organization's account as

Global admin

Has full access to all administrative and Partner Center features

MPN partner admin

Can administer your organization's MPN relationship.

Account admin

Can manage your organization's users and locations

Business profile admin

Manages the customer facing business profiles for your organization.

Referrals admin

Engages with customers who submit requests through your organization's business profile.

Manages your organization's incentives for one or more locations

Select how this user manages Incentives for your organization's locations.

Entire organization Incentive administrator Incentive user Incentive Readonly User Not an incentive user

One or more locations listed below

MPN ID Location Incentive administrator Incentive user Incentive Readonly User Not an incentive user

Rozpad i pro lokace - pobočky

Některá práva jsou default vypnutá i pro Adminy



Co dál?

aka.ms/zaciname

Jak získat MPN ID

Série 4 webinarů:

- Začínáme partnerit s Microsoftem
- Jak fungují konkrétní benefity
- Jak publikovat řešení?
- Marketingová a obchodní podpora

